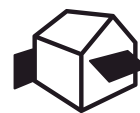




BALCON & TERRAZA
TOLDOS DE COFRE PARA EXTERIOR
70 M² DE SOMBRA





Conexión de caja patentada



Cenefa caída



Tubo enrollable

- Toldos de caja para grandes terrazas de 18 m de ancho total y 4 m de proyección
- Sistema patentado de conexión de caja modular garantiza una estabilidad óptima
- Posicionamiento de soporte flexible
- Inclinación de toldo ajustable de 0 ° a 40 °
- Brazos plegables con estilo y extremadamente robusto
- Cubierta opcional para ocultar el eje del rodillo de cubierta Tolva opcional: Tapa acrílica hasta máx. 120 cm y Soltis 86 / Soltis 92 hasta máx. 170 cm de altura. Mejor enrollamiento gracias al sistema flotante (rodillo flotante).



min. 200 cm
max. 1800cm*



min. 150 cm
max. 400cm

*with Drop down valance to max. 1400 cm wid over 700cm two-piece



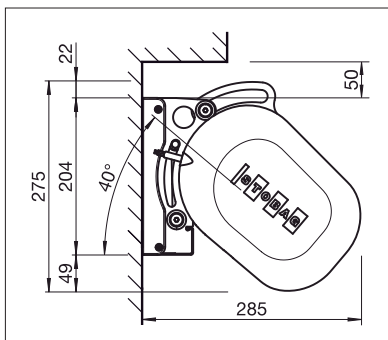
max. 50km/h



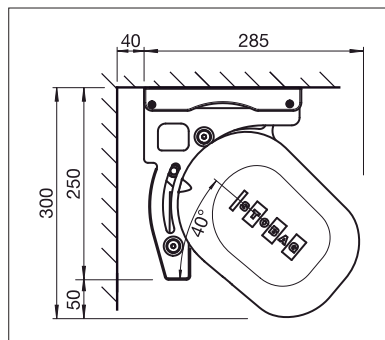
max. 39km/h with Drop down valance for 400cm projection



Dimensiones técnicas en milímetros



Instalación a pared



Instalación a techo



EN 13561



COLORES

Descubre diferentes opciones modificando el color de la estructura.



TEXTIL

Elige entre un amplio abanico de materiales y colores.



ELECTRONICA

Más comodidad gracias al sistema remoto de control y luz.

RESOBOX BX8000

Toldo con cofre

BX8000



	min. 200 cm max. 1800 cm		min. 150 cm max. 400 cm
--	-----------------------------	--	----------------------------

	0° – 40° Montaje al frente 0° – 40° Montaje a techo
--	--

Ancho mínimo con un avance dado

Avance	Ancho mínimo		
	2 Brazos	3 Brazos	4 Brazos
150 cm	201 cm	---	676 cm
200 cm	251 cm	---	676 cm
250 cm	301 cm	---	676 cm
300 cm	351 cm	---	676 cm
350 cm	401 cm	676 cm	801 cm
400 cm	451 cm	676 cm	876 cm

Descripción

Amplio toldo con cofre con accionamiento por motor. Enrollado y desenrollado del toldo con motor tubular. Revestimiento de lona. Tubo de enrollado de acero galvanizado con ranura para introducir la lona. Cofre: perfil de aluminio extruido. De protección de una pieza en forma de U como elemento constructivo portante. Con ranuras en los extremos superior e inferior del perfil para cintas de cepillo. Perfil de caída sin alojamiento para faldón. Tapa lateral de aleación de fundición de aluminio como remate del cofre, equipada para alojar el apoyo del tubo de enrollado. Sencillo montaje gracias al tetón de fijación del soporte del cofre. Posibilidad de regular progresivamente la inclinación (0 – 40°) del toldo gracias al tornillo de ajuste. Perfil de caída de forma estética y adaptación perfecta al perfil de cofre. Perfil de caída de aluminio extruido con ranura de inserción para la lona y la fijación de los brazos articulados. Brazos articulados compuestos por perfiles de aluminio extruido, con articulaciones de precisión de aleación de fundición de aluminio hasta 300 cm de longitud de brazo, con longitudes de brazo de 350 cm y 400 cm con articulaciones forjadas de aluminio. Muelles de tensión integrados y doble cable inoxidable. Protección de cable en la articulación central. El soporte de cofre correspondiente permite montarlo en la pared o en el techo. Remates laterales de aleación de fundición de aluminio. Con el perfil de caída recogido, el cofre está cerrado. Perfiles de soporte de montaje de aluminio extruido para instalaciones individuales o acopladas con tapas para los soportes a juego. El toldo se acopla mediante el sistema patentado a través del soporte de cofre hasta 18 m de longitud.

Opcional:

- Perfil de faldón de aluminio extruido con ranura para introducir el faldón y de montaje directo en el perfil de caída.
- Faldón regulable hasta una altura máx. de 170 cm. Ancho total de hasta 1400 cm, a partir de un ancho de 700 cm dispone de dos lonas y 2 máquinas (izquierda y derecha). Manejo manual mediante máquina.
- Perfil de cubierta como protección contra miradas indiscretas.

Un toldo de brazos articulados RESOBOX BX8000 accionado por fuerza emite un ruido de nivel inferior o igual a 70 dB(A).

MODO DE SUMINISTRO

Los toldos con más de 900 cm de ancho se entregan preparados con perfiles de unión.

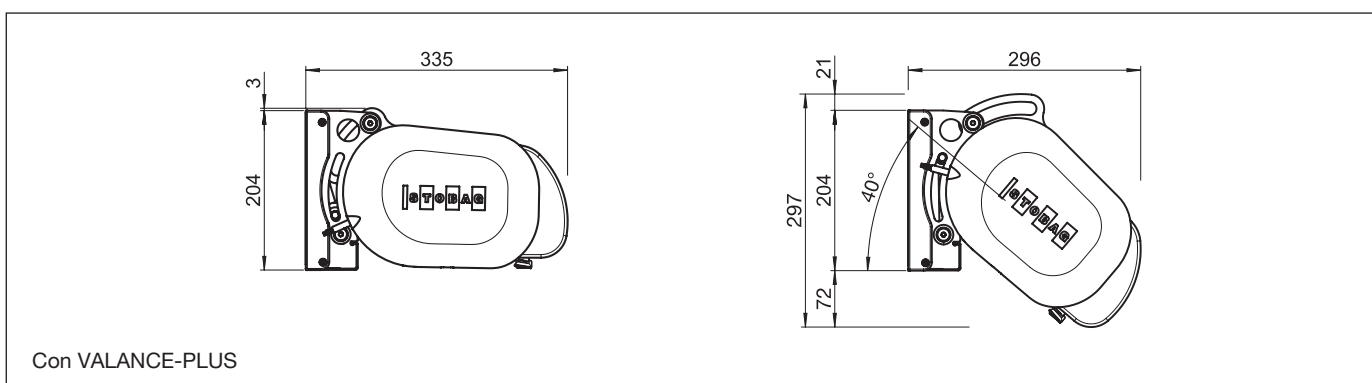
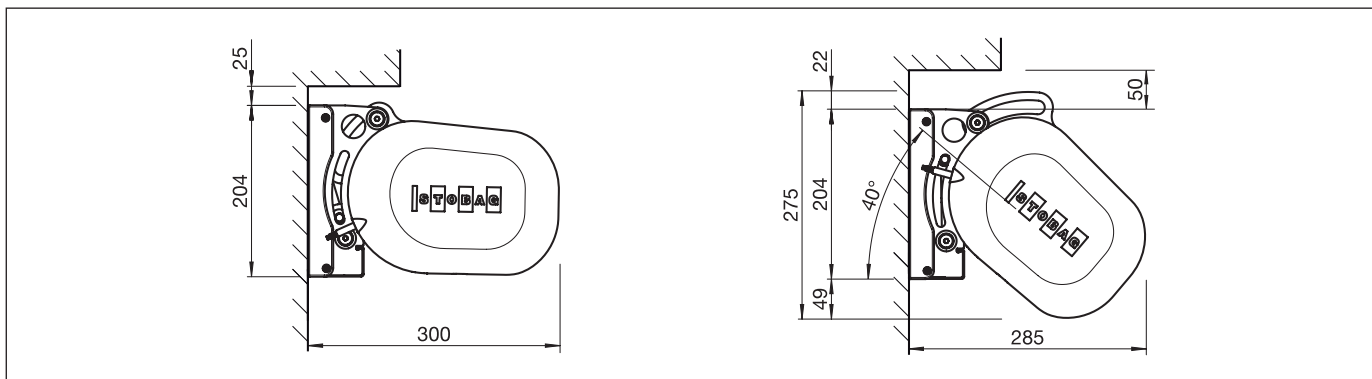


RESOBOX BX8000

Toldo con cofre

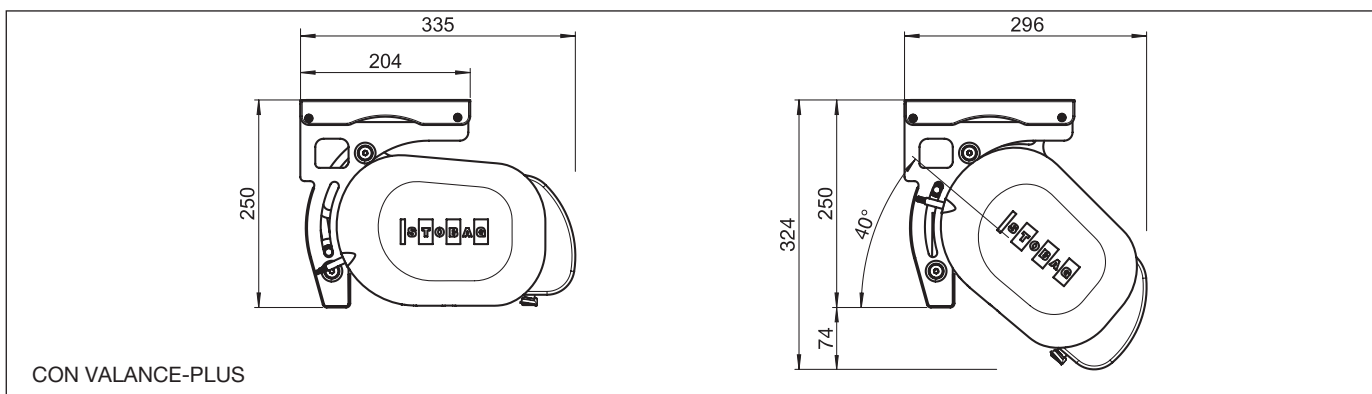
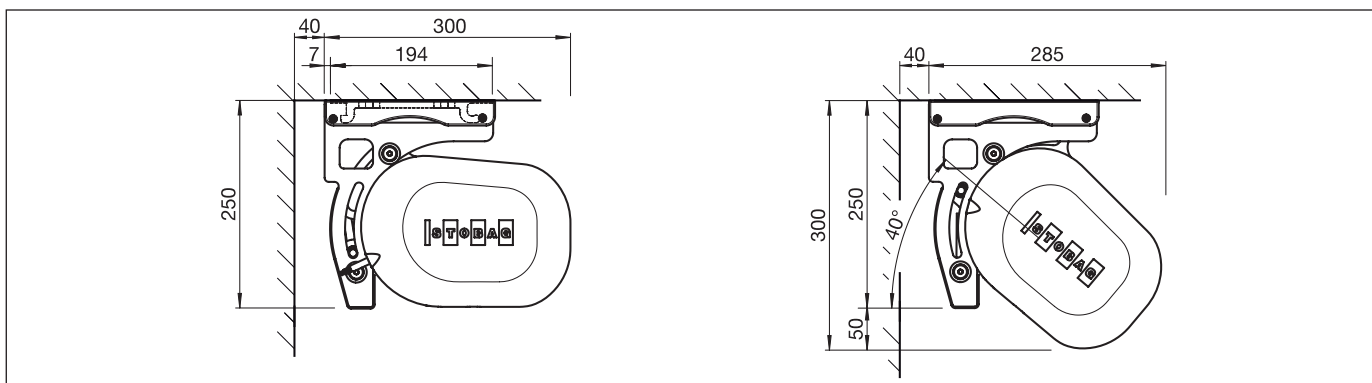
BX8000

Montaje al frente



BX8000

Montaje a techo

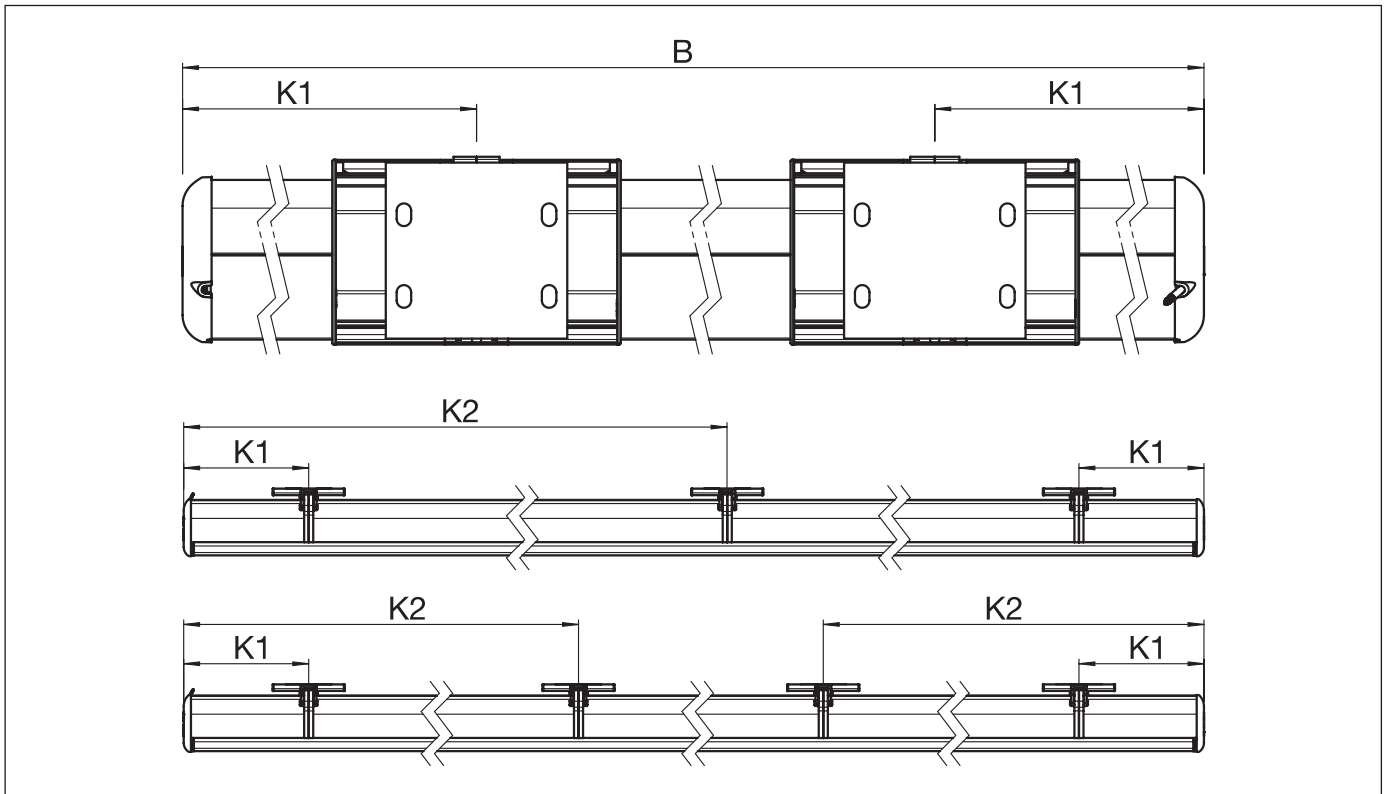


RESOBOX BX8000

Toldo con cofre

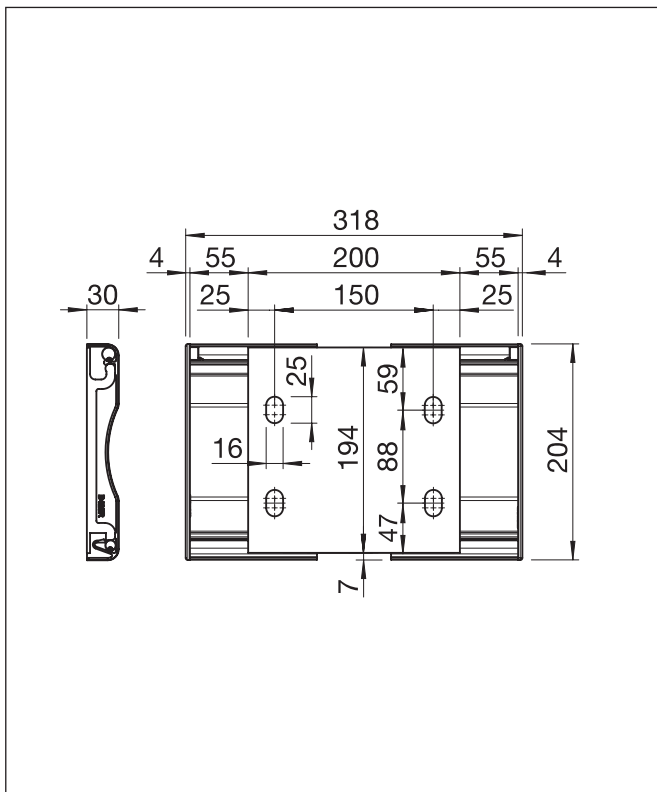
BX8000

Esquema de montaje con 2, 3 y 4 brazos



B = Ancho total

B423/1 Pieza soporte



B423/2 Pieza soporte

